

**ÉQUIPE DE DIRECTION**

**Directrices adjointes et directeurs adjoints scientifiques**

**Directrice adjointe administrative**

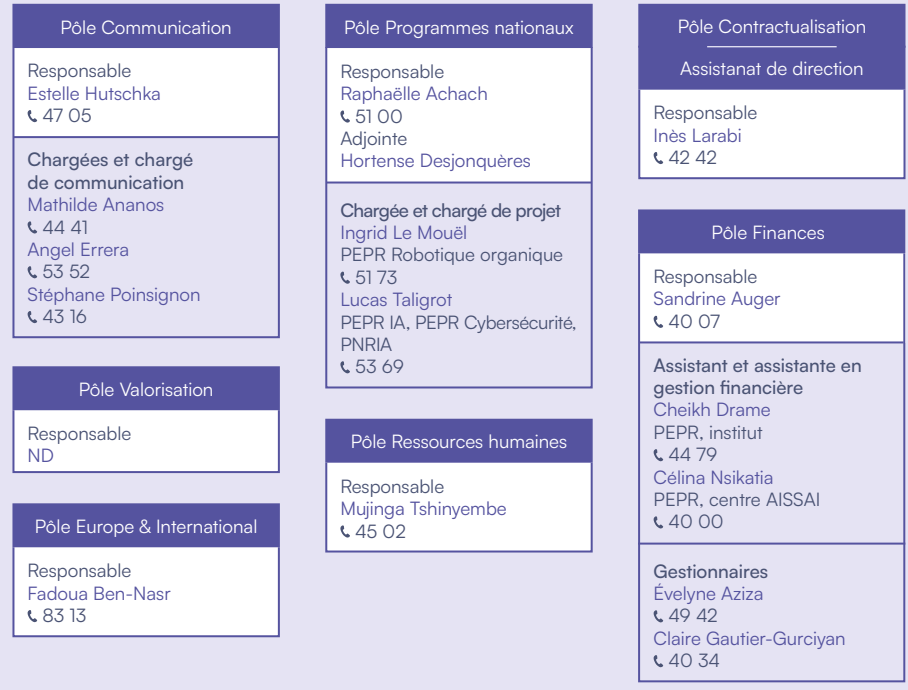


**ÉQUIPE SCIENTIFIQUE**

**Déléguées et délégués scientifiques / chargés de mission**



**ÉQUIPE ADMINISTRATIVE**



**MISSIONS TRANSVERSES**



GDR : Groupements de recherche  
CID : Commissions interdisciplinaires  
DAC : Démarche d'amélioration continue  
RGPD : Règlement général sur la protection des données  
IST : Information scientifique et technique  
RQTH : Reconnaissance en qualité de travailleuse ou travailleur handicapé(e)  
COFO : Correspondante formation  
CMFI : Chargée de mission formation institut

**Correspondantes et correspondants**

DAC, RGPD : Sandrine Auger  
Archives : Évelyne Aziza  
IST : Patrice Bellot  
RQTH : Julie Carimalo  
COFO : Mujinga Tshinyembe  
CMFI : Anne Siegel

\* Section 6 : « Sciences de l'information : fondements de l'informatique, calculs, algorithmes, représentations, exploitations »  
\*\* Section 7 : « Sciences de l'information : signaux, images, langues, automatique, robotique, interactions, systèmes intégrés matériel-logiciel »  
\*\*\* Personnels extérieurs en appui à l'équipe de CNRS Sciences informatiques sur des missions transverses