

Mon choix de partir en post-doc à l'étranger a été critiqué.



J'ai mis beaucoup de temps à conscientiser ce sexisme subtil. Notre société en est imprégnée et le milieu des sciences n'y fait pas exception. J'ai donc voulu y réagir à ma manière.

MON POUVOIR?

celui de contribuer par mes recherches à des enjeux sociétaux qui ME PARAÎSSENT IMPORTANTS

Comme celui de faire comprendre que le sexisme a de vraies conséquences sur l'éducation des filles et des garçons.

car c'est puissant d'être aux commandes!

Et je suis terriblement fière d'en être arrivée là

oui, j'ai une cape de super-héroïne, qu'est-ce que tu vas faire?!

Lucile Sassatelli, super-chercheuse en réalité virtuelle

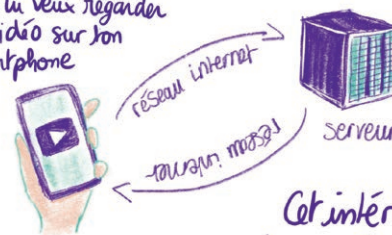
Bonjour, je m'appelle Lucile Sassatelli, j'ai 38 ans

et je suis maîtresse de conférences à l'Université Côte d'Azur



Cela fait maintenant 10 ans que je travaille sur comment faire marcher le RÉSEAU INTERNET en particulier pour le MULTIMÉDIA.

Par exemple, lorsque tu veux regarder une vidéo sur ton smartphone



des algorithmes permettent une lecture plus fluide et de meilleure qualité. Je travaille sur ces algorithmes.

Cet intérêt pour le multimédia m'a amenée aux médias immersifs et à

LA RÉALITÉ VIRTUELLE

(VR pour les intimes)

La classe, non?

Ce domaine est tellement riche en découvertes et en possibilités créatives! C'est tellement stimulant!

Mon travail est d'adapter les algorithmes en fonction des nouvelles réactions physiologiques et émotionnelles que provoque la VR sur nous.



Et pour cela, il faut travailler main dans la main avec d'autres disciplines

réseaux informatiques et intelligence artificielle (ma partie)
neurosciences
interactions humain-machine
cinéma

pour créer des technologies qui génèrent de **L'EMPATHIE**

C'est tellement intéressant de croiser nos savoirs ...



La réalité virtuelle a cette formidable capacité de nous transporter dans le corps d'un autre. Et donc de mieux comprendre, par l'expérience, ce que c'est de subir de la discrimination.

Mes compétences en matière de réseau internet permettent de fluidifier l'expérience utilisateur et de le glisser, par exemple, dans les bottes d'une lycéenne qui vit une scène de sexisme ordinaire.



Me concernant, je sais que le fait d'être une femme a impacté ma carrière. J'ai eu une orientation classique où je suivais mes modèles (masculins) car c'est plus rassurant d'aller vers un monde que l'on connaît.

En école d'ingénieurs en électronique*, je sentais que j'étais perçue à la marge par une partie de mes camarades en étant une femme.



Tout au long de mes études, cela m'a pas aidé ma confiance en moi. Je me remettait beaucoup en question.



Comme j'ai toujours voulu faire marcher mon cerveau à fond, j'ai décidé de m'affirmer pour me plus me brider et exploiter mes capacités **AU MAX.**



Et oui, je m'éclate en recherche!

rien pas pour Jean-Pat!

* École Nationale Supérieure de l'Électronique et de ses Applications (ENSEA)